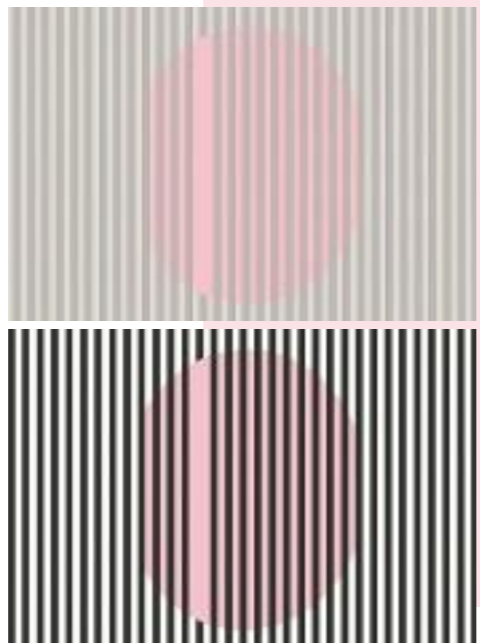


INTUITION

**EQUIPO CASADECO**

Intuition es un no tejido, acogedor y confortable. La colección incluye patrones expresivos y rayados sugerentes. Es uno de los nuevos lanzamientos para el revestimiento de paredes de Casadeco, marca de luminosos e innovadores papeles pintados además de tejidos de decoración de calidad muy notable.



ANIMA

**ISABEL MARTÍNEZ**

Coordonné sigue explorando caminos nuevos en el mundo del papel pintado y apuesta por las colecciones de autor. Anima presenta el trabajo de Andrea Zarraluqui, Abraham Menéndez, Brianda Fitz-James Stuart, Miranda Makaroff e Isabel Martínez, creadora de campañas de comunicación para marcas de moda.

MYTHIQUE

**EQUIPO CASAMANCE**

Casamance evoca una idea genuina del lujo. Sus telas son evocadoras y se nutren de inspiraciones diversas. Cada patrón, al igual que cada material y color, crea emociones estéticas únicas y singulares. Un refinamiento y un *art de vivre* que se expresa en el tejido Mythique, elegante e intemporal. Es de viscosa, lino y algodón en ocho colores y cuesta 129,70 € el metro.



CLAYS

**MARAZZI**

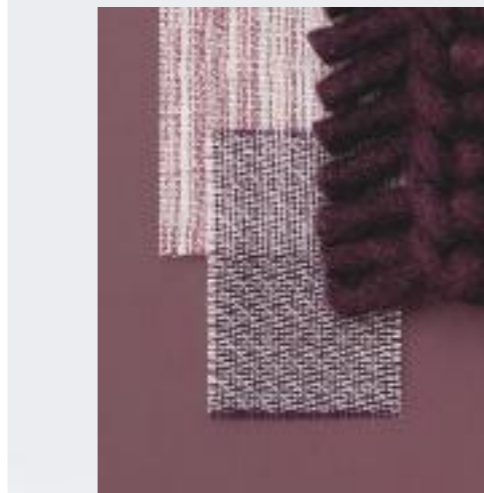
Fruto de la tecnología cerámica, Clays, de Marazzi, es una colección de gres porcelánico 100% eficiente y sostenible. Cuenta con certificación LEED, (acrónimo de Leadership in Energy & Environmental Design) y está disponible en grandes formatos, mosaicos hexagonales y tonos algodón o lava.



FINESSE

**KRONOSPAN**

El catálogo de Kronospan dispone de 150 diseños. La marca hace gala de responsabilidad medioambiental, calidad y resistencia, como con el suelo Finesse.



**Arquitectónica.** De sofisticados materiales, la colección Constructure, de Kinnasand, pone su acento en la estructura de cortinas y alfombras.



CONSTRUCTURE

La historia de Kinnasand arranca en 1800, cuando Mr. Johnsson funda una fábrica de tejidos en Kinna, una pequeña localidad del sur de Suecia. En la actualidad su equipo creativo no concibe tejidos como elementos superficiales, sino que propone soluciones innovadoras e inesperadas. La marca destaca, además, por su experiencia en la selección y el procesamiento de los materiales. Sus textiles apelan a nuestros sentidos, en este caso con diseños visionarios y con un refinado aire nórdico, brillante, claro, alegre y puro. Constructure da nombre a la colección de 2017, diseñada por su directora creativa Isa Glink que "explora la idea arquitectónica de la estructura en el tejido, esbozado con materiales, colores, hilados e hilos. La colección presenta una estética única y entrañable, y despliega transiciones sensoriales y sutiles.

**ISA GLINK**  
"Kinnasand representa el diseño nórdico: somos de Suecia y hablamos un típico idioma escandinavo. Esto no solo se aplica a nuestras colecciones, sino que tiene que ver con un enfoque

claro en el trato con las ideas, las personas y las cosas que nos rodean -explica Isa Glink, directora creativa de la marca-. El diseño nórdico no es solo nuestro patrimonio, sino también nuestro futuro".